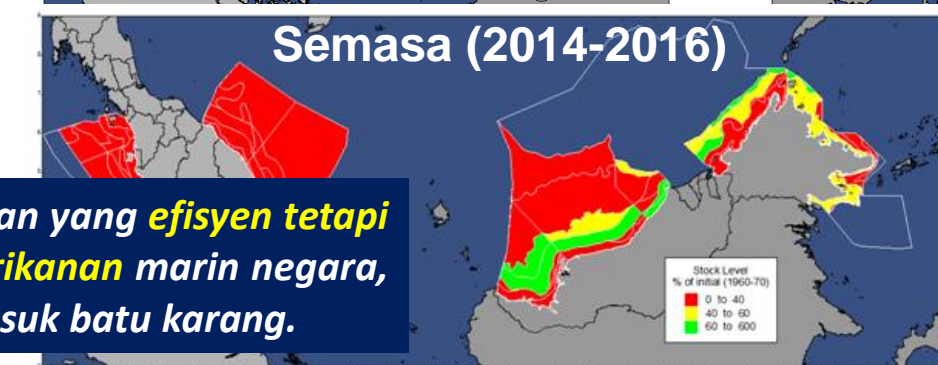
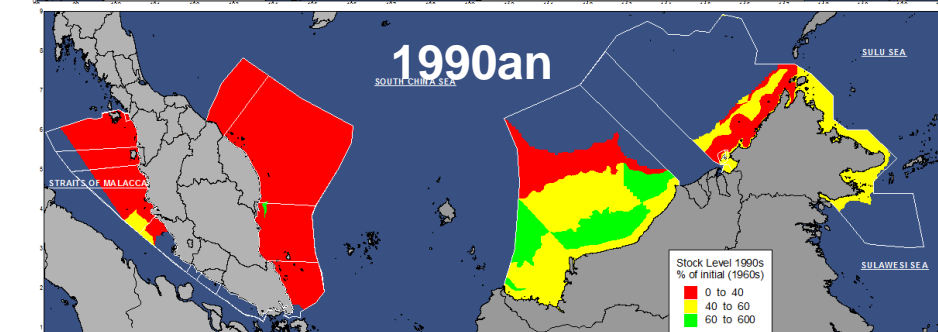
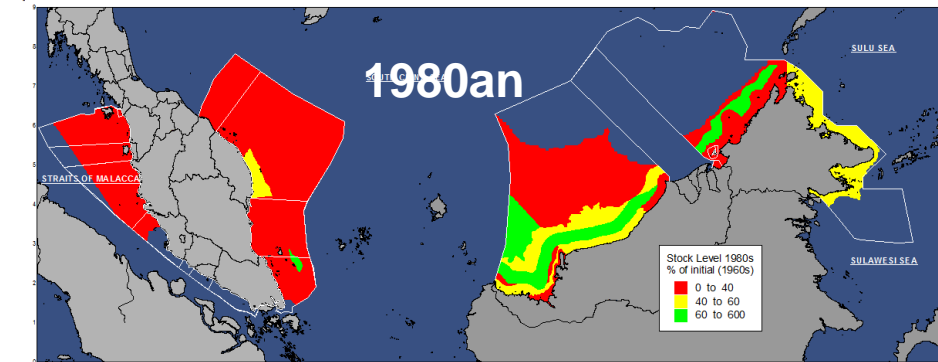
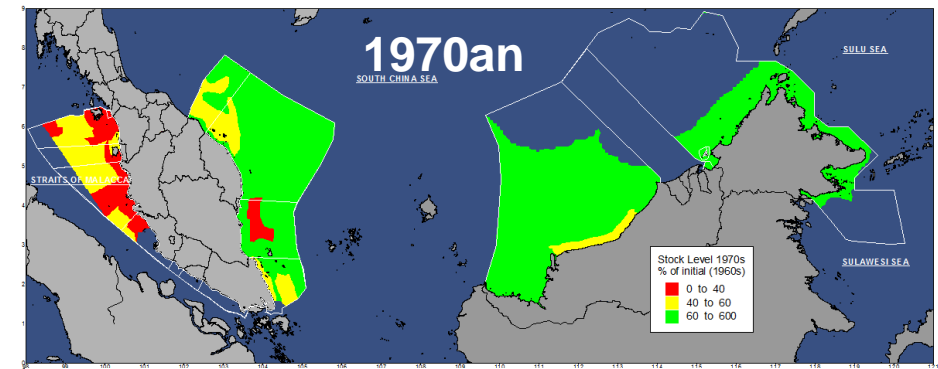
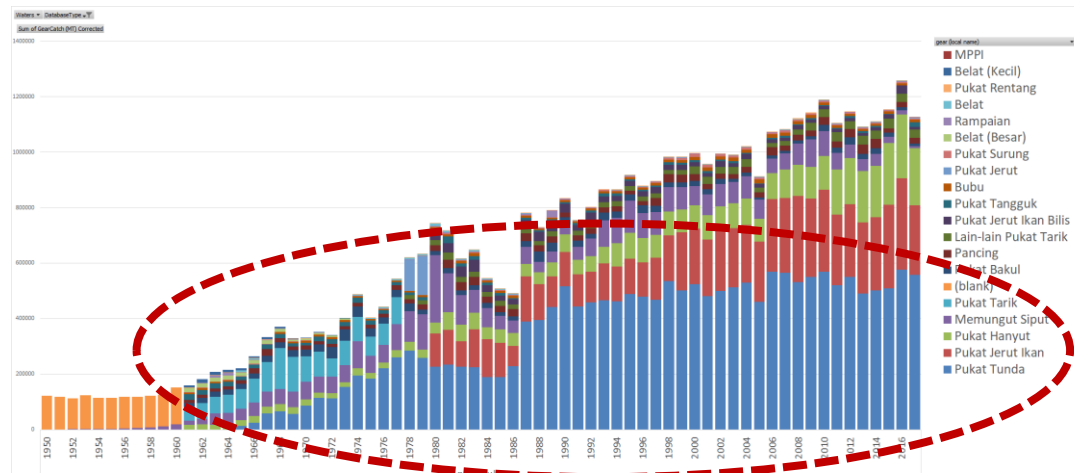
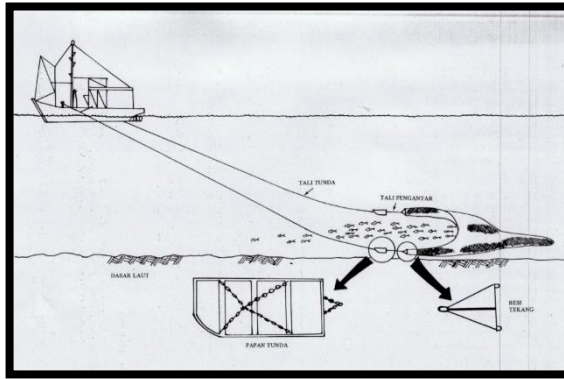


LAMPIRAN
SISIPAN TAMBAHAN 1

LAPORAN KAJIAN SUMBER DEMERSAL
OLEH BAHAGIAN PENYELIDIKAN
JABATAN PERIKANAN MALAYSIA

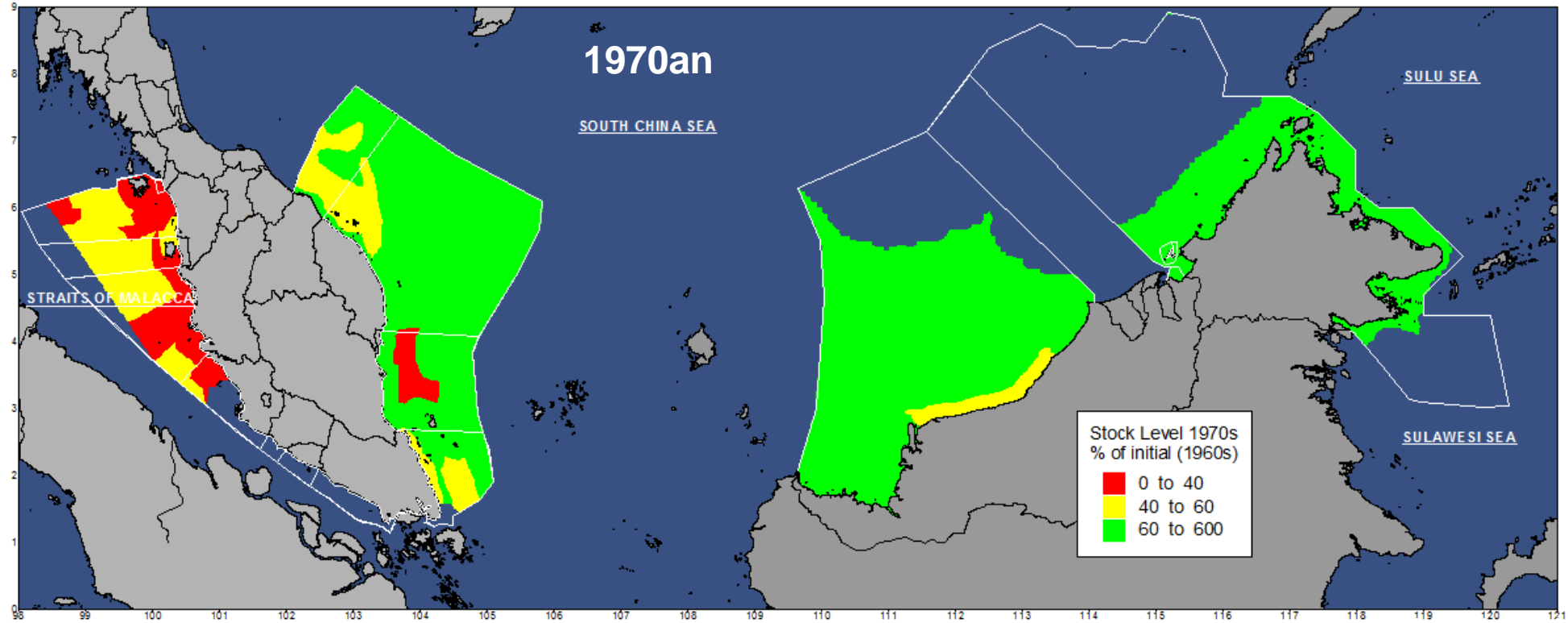
SENARIO TAHAP EKSPLOITASI IKAN DEMERSAL

- ❑ Perikanan komersil bermula 1960s, stok berada pada tahap 2000 kg/km²
- ❑ Pada 1980an, stok menyusut kepada 500kg/km² (25%)
- ❑ Pada 2010an, stok tinggal <200kg/km² (<10%)

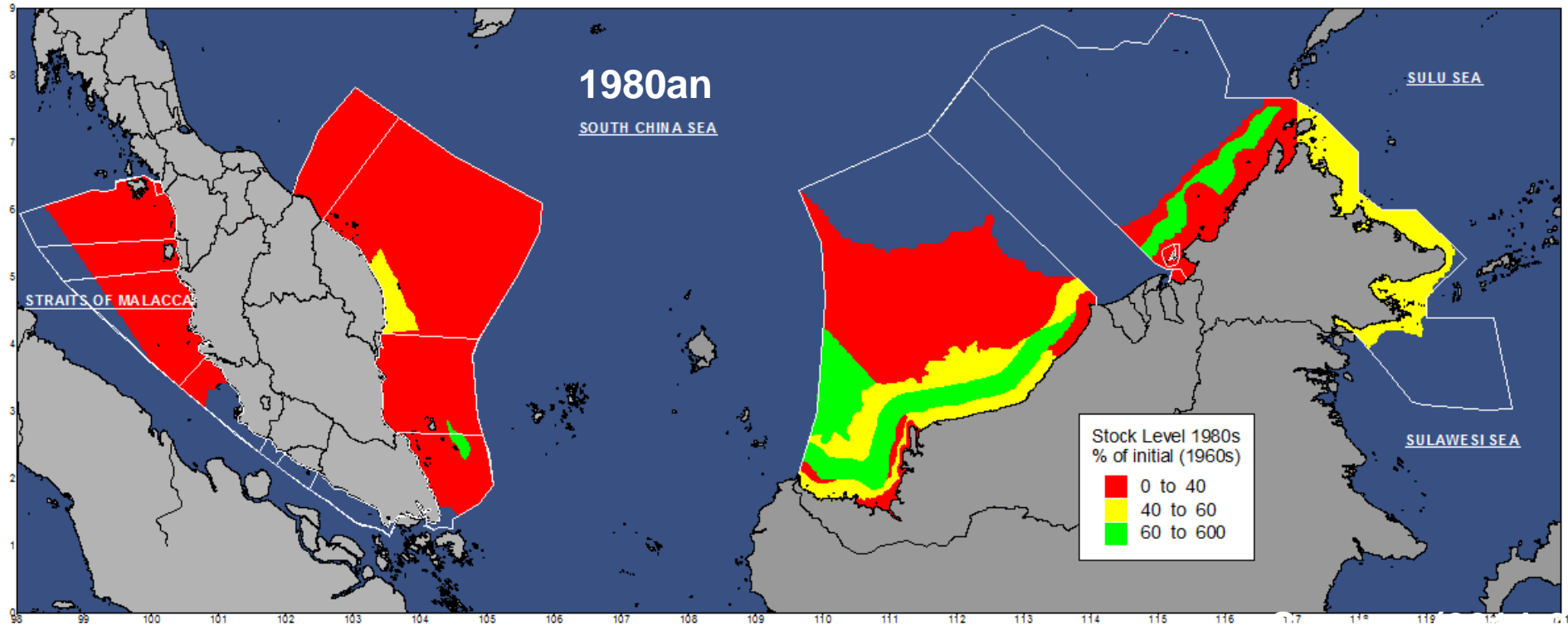


*Pendaratan dari pukat tunda hanya mula direkod pada 1965. Alat menangkap ikan yang **efisyen tetapi tidak selektif**. Tanpa kawalan operasi pukat tunda **boleh mengancam sumber perikanan** marin negara, **menjejaskan pendapatan** nelayan tradisi dan **memusnahkan habitat** marin termasuk batu karang.*

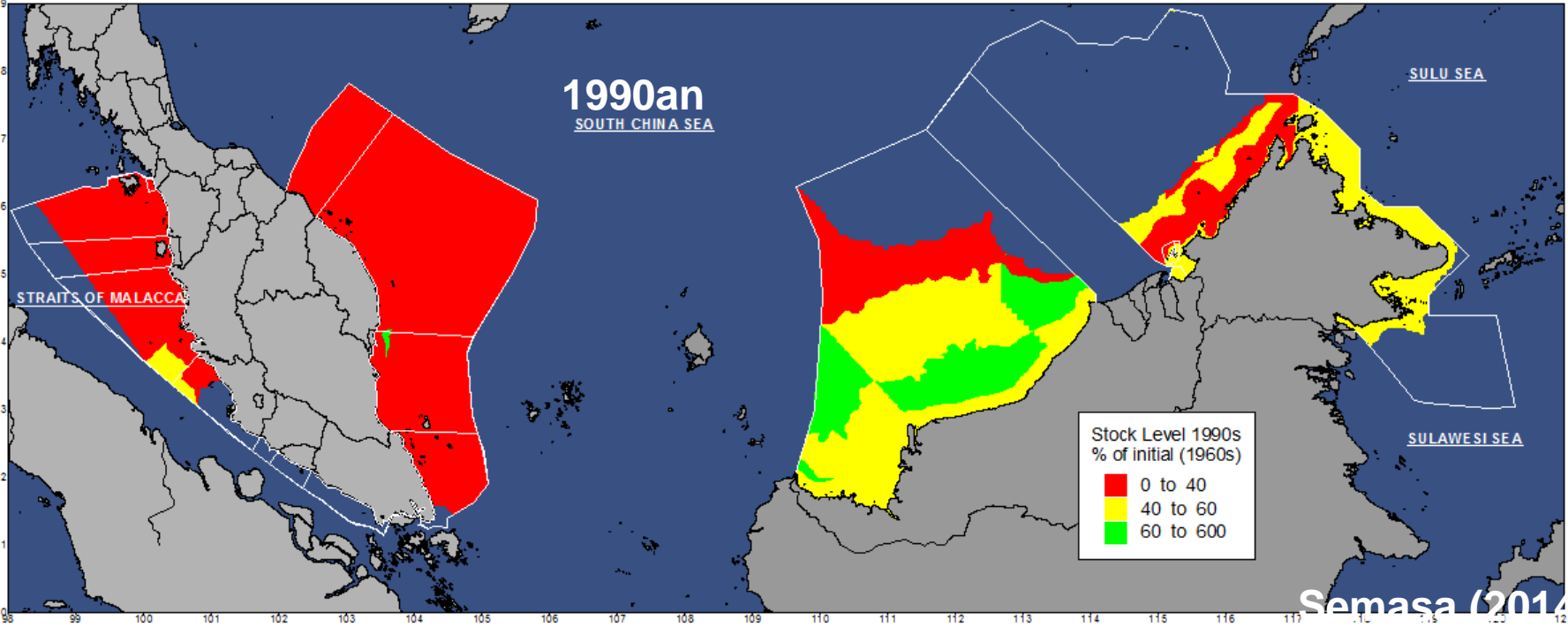
SENARIO TAHAP EKSPLOITASI IKAN DEMERSAL



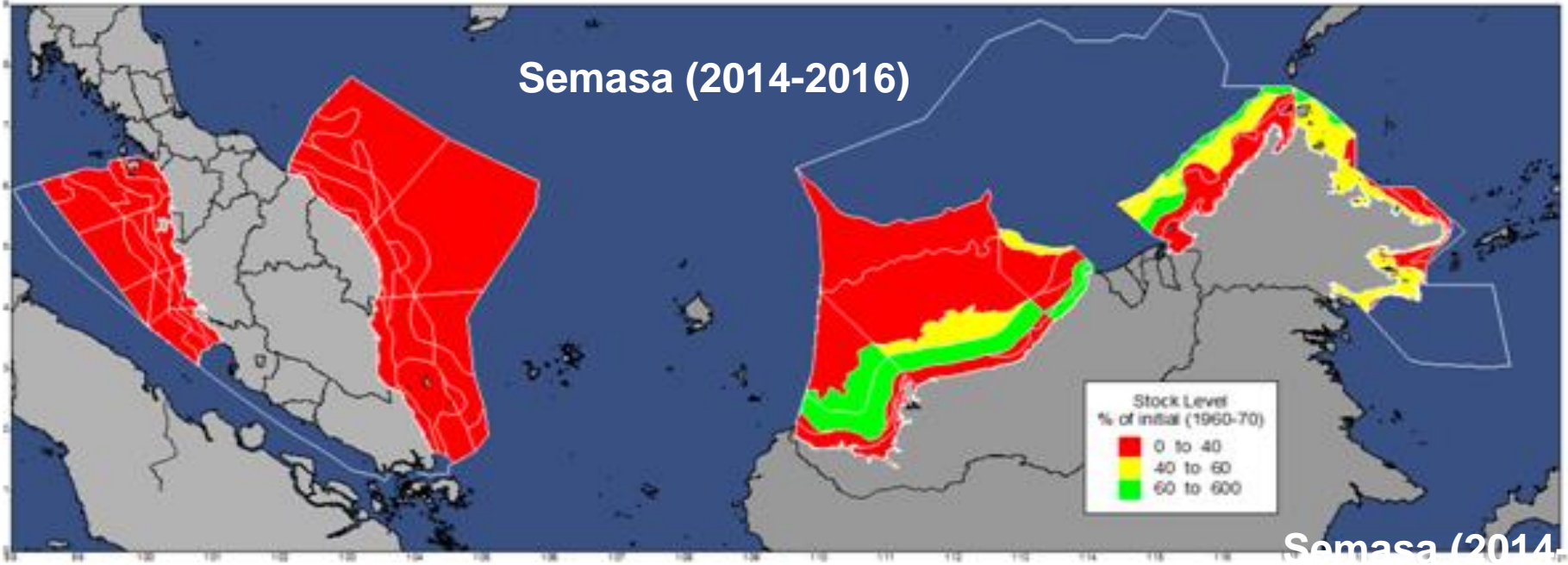
SENARIO TAHAP EKSPLOITASI IKAN DEMERSAL



SENARIO TAHAP EKSPLOITASI IKAN DEMERSAL



SENARIO TAHAP EKSPLOITASI IKAN DEMERSAL



Jadual 1: Tahap Eksploitasi Stok Ikan Malaysia, Survei Sumber Ikan Demersal

Kawasan	Pantai		
	Initial Biomass, MT (1960-1969)	Present Biomass, MT (2014-2016)	% of Initial Biomass
Pantai Barat Semenanjung	37,120	1,389	4
Pantai Timur Semenanjung	56,660	1,427	3
Sarawak	22,276	10,084	45
Pantai Barat Sabah & WP Labuan	20,945	4,326	21
Pantai Timur Sabah (U)	8,018	3,631	45
Pantai Timur Sabah (S)	5,692	2,379	42
Jumlah/Purata	150,710	23,236	15